

PARLONS DE VOS HABITUDES DE DÉPLACEMENT !

LA MOBILITÉ DES HABITANTS DE MONT DE MARSAN AGGLO



Conseil
de Développement

Le Président de Mont de Marsan Agglo a chargé le Conseil de Développement (Codev) de réfléchir à la manière de mieux organiser la mobilité sur le territoire. Pour les aider dans cette réflexion, ses membres ont mis au point ce questionnaire afin d'en savoir plus sur vos habitudes de déplacement.

Jusqu'au 21 mai, vous êtes invités à compléter ce questionnaire et à le déposer dans une urne prévue à cet effet :

- dans toutes les mairies de l'agglomération
- à la médiathèque Philippe Labeyrie (place du 6^e R.P.I. Ma à Mont de Marsan)

Si vous le préférez, une version en ligne est également disponible.

**RETROUVEZ LE LIEN SUR
MONTDEMARSAN-AGGLO.FR
OU EN FLASHANT CE QR CODE**



CHAPITRE 1 : LA MOBILITÉ ET VOUS

1- QUELS SONT VOS PRINCIPAUX MOTIFS DE DÉPLACEMENTS ?

(3 réponses maximum)

- Travail
- Achats, courses
- Accompagnement (enfant, parent, PMR,...)
- Études
- Affaires personnelles (banque, rendez-vous médicaux,...)
- Loisirs et vacances

2- COMMENT VOUS DÉPLACEZ-VOUS LE PLUS SOUVENT AU QUOTIDIEN ?

(1 seule réponse possible)

- Voiture
- 2 roues motorisées (moto, scooters,...)
- Transport public
- Vélo
- Marche à pied
- Covoiturage
- Autres mobilités douces (trottinette électrique, gyropode, segway,...)
- Taxi
- Je ne me déplace pas

3- POURQUOI AVOIR CHOISI CE MODE DE TRANSPORT ?

(2 réponses maximum)

- Je n'ai pas le choix
- J'ai l'habitude
- Il est fiable et ponctuel
- Il est rapide
- Il est économique
- Il est écologique

- Il me permet d'être autonome
- Il est sécurisant
- Il répond à toutes mes contraintes familiales

4- D'UNE MANIÈRE GÉNÉRALE, CONSIDÉREZ-VOUS AVOIR DES DIFFICULTÉS À VOUS DÉPLACER ?

- Oui
- Non

5- QUELLE EST VOTRE COMMUNE DE RÉSIDENCE ?

- Benquet
- Bostens
- Bougue
- Bretagne-de-Marsan
- Campagne
- Campet-et-Lamolère
- Gaillères
- Geloux
- Laglorieuse
- Lucbardez-et-Bargues
- Mazerolles
- Mont de Marsan
- Pouydesseaux
- Saint-Avit
- Saint-Martin-d'Oney
- Saint-Perdon
- Saint-Pierre-du-Mont
- Uchacq-et-Parentis
- Autres communes

6- QUELLE EST VOTRE SITUATION PROFESSIONNELLE ?

- Élève ou étudiant
- Actif
- Retraité

CHAPITRE 2 : VOS DÉPLACEMENTS DOMICILE-TRAVAIL

Si vous êtes actif, ce chapitre vous concerne directement. Les déplacements liés à la recherche d'emploi sont comptabilisés dans cette partie.
Si vous êtes élève, étudiant ou retraité, vous pouvez directement passer au chapitre 3.

7- QUELLE EST LA DISTANCE PARCOURUE POUR VOUS RENDRE SUR VOTRE LIEU DE TRAVAIL ?

- Inférieure à 2 km
- De 2 à 5 km
- De 5 à 10 km
- De 10 à 25 km
- Plus de 25 km

8 COMBIEN DE FOIS PAR JOUR FAITES-VOUS CE TRAJET ALLER/RETOUR ?

- 0
- 1
- 2
- 3

9- QUEL MOYEN DE TRANSPORT UTILISEZ-VOUS PRINCIPALEMENT POUR VOUS RENDRE SUR VOTRE LIEU DE TRAVAIL OU POUR VOS RECHERCHES D'EMPLOI ? (1 réponse possible)

- Voiture
- 2 roues motorisées (moto, scooters,...)
- Transport public
- Vélo
- Marche à pied
- Covoiturage
- Autre mobilité douce (trottinette, gyropode, segway,...)
- Taxi
- Je ne me déplace pas

10- SI VOUS UTILISEZ VOTRE VOITURE, LE STATIONNEMENT EST-IL ? (1 réponse possible)

- Facile
- Complicé parfois
- Régulièrement compliqué
- Impossible

11- SI VOUS UTILISEZ VOTRE VOITURE, POURRIEZ-VOUS UTILISER UN AUTRE MODE DE TRANSPORT À LA PLACE ?

- Oui
- Non

12- SI OUI, LESQUELS ? (2 réponses maximum)

- Transport public
- Covoiturage
- Marche à pied
- Vélo
- Taxi
- Autre mobilité douce (trottinette, gyropode, segway,...)

13- POURQUOI N'UTILISEZ-VOUS PAS CET AUTRE MODE DE TRANSPORT ? (2 réponses maximum)

- Trop cher
- Trajet trop long
- Manque de flexibilité
- Pas d'aménagement spécifique (aire de covoiturage, stationnement vélo, pas d'arrêt de bus à proximité,...)
- Manque de sécurité (pas d'aménagement piéton, piste cyclable,...)
- Par facilité

CHAPITRE 3 : VOS DÉPLACEMENTS LIÉS À LA SCOLARITÉ

**Vous êtes parent ou grand-parent et vous accompagnez vos enfants à l'école.
Vous êtes élève en collège ou lycée.
Vous êtes étudiant.**

14 - VOUS OU VOS ENFANTS ÊTES SCOLARISÉS : (2 réponses maximum)

- Sur votre commune de résidence
- À Mont de Marsan
- Dans une autre commune de l'agglomération montoise
- Hors de l'agglomération montoise
- Pas d'enfant scolarisé

15- COMMENT VOUS RENDEZ-VOUS À L'ÉCOLE ? (1 seule réponse possible)

- En voiture
- En moto, scooters, ...
- En transport public
- À vélo
- À pied
- En covoiturage
- En trottinette, gyropode, segway, ...
- En taxi

16- SI VOUS VOUS RENDEZ À L'ÉCOLE EN VOITURE, POURRIEZ-VOUS UTILISER UN AUTRE MODE DE TRANSPORT À LA PLACE ?

- Oui
- Non

17 SI OUI, LESQUELS ? (2 réponses maximum)

- Transport public
- Covoiturage
- Marche à pied
- Vélo
- Taxi
- Autre mobilité douce (trottinette, gyropode, segway, ...)

18- POURQUOI N'UTILISEZ-VOUS PAS CET AUTRE MODE DE TRANSPORT ? (2 réponses maximum)

- Trop cher
- Trajet trop long
- Manque de flexibilité
- Pas d'aménagement spécifique (aire de covoiturage, stationnement vélo, pas d'arrêt de bus à proximité, ...)
- Manque de sécurité (pas d'aménagement piéton, piste cyclable, ...)
- Par facilité



CHAPITRE 4 : VOS AUTRES DÉPLACEMENTS

Nous traiterons ici des déplacements liés aux loisirs, aux courses, aux rendez-vous personnels (médicaux, administratifs,...).

19- POUR VOS AUTRES DÉPLACEMENTS, COMBIEN DE FOIS VOUS DÉPLACEZ-VOUS PAR JOUR EN MOYENNE ?

| | 0 | 1 | 2 | 3 | 4 | 5 et + |
|-------------|--------------------------|--------------------------|--------------------------|--------------------------|--------------------------|--------------------------|
| La semaine | <input type="checkbox"/> | <input type="checkbox"/> | <input type="checkbox"/> | <input type="checkbox"/> | <input type="checkbox"/> | <input type="checkbox"/> |
| Le week-end | <input type="checkbox"/> | <input type="checkbox"/> | <input type="checkbox"/> | <input type="checkbox"/> | <input type="checkbox"/> | <input type="checkbox"/> |

20- OÙ ALLEZ-VOUS PRINCIPALEMENT POUR VOS ACTIVITÉS DE LOISIRS ? (1 seule réponse possible)

- Commune de résidence
- Mont de Marsan/Saint-Pierre-du-Mont
- Autres communes de l'agglomération
- Communes hors agglomération

21- OÙ ALLEZ-VOUS PRINCIPALEMENT POUR VOS COURSES ? (1 seule réponse possible)

- Commune de résidence
- Mont de Marsan/Saint-Pierre-du-Mont
- Autres communes de l'agglomération
- Communes hors agglomération

22- OÙ ALLEZ-VOUS PRINCIPALEMENT POUR VOS RENDEZ-VOUS PERSONNELS (MÉDICAUX, ADMINISTRATIFS,...) ?

(1 seule réponse possible)

- Commune de résidence
- Mont de Marsan/Saint-Pierre-du-Mont
- Autres communes de l'agglomération
- Communes hors agglomération

23- POUR VOS AUTRES DÉPLACEMENTS, QUEL MOYEN DE TRANSPORT UTILISEZ-

VOUS PRINCIPALEMENT ? (1 seule réponse possible)

- Voiture
- 2 roues motorisées (moto, scooters,...)
- Transport public
- Vélo
- À pied
- Covoiturage
- En trottinette, gyropode, segway,...
- Taxi

24- SI VOUS VOUS DÉPLACEZ PRINCIPALEMENT EN VOITURE, POURRIEZ-VOUS UTILISER UN AUTRE MODE DE TRANSPORT À LA PLACE ?

- Oui
- Non

25- SI OUI LESQUELS ? (2 réponses maximum)

- Transport public
- Covoiturage
- Marche à pied
- Vélo
- Taxi
- En trottinette, gyropode, segway,...

26- POURQUOI N'UTILISEZ-VOUS PAS CET AUTRE MODE DE TRANSPORT ?

(2 réponses maximum)

- Trop cher
- Trajet trop long
- Manque de flexibilité
- Pas d'aménagement spécifique (aire de covoiturage, stationnement vélo, pas d'arrêt de bus à proximité,...)
- Manque de sécurité (pas d'aménagement piéton, piste cyclable,...)
- Par facilité

CHAPITRE 5 : FAITES-NOUS PART DE VOS ATTENTES

Selon vous, quelles devraient être les priorités d'amélioration des transports sur le territoire de l'agglomération montoise :

27- EN TERMES DE DÉPLACEMENTS DOUX (PIÉTON, CYCLABLE, ...) : (1 réponse possible)

- Développer et/ou améliorer l'espace réservé aux piétons
- Développer et/ou améliorer les pistes cyclables
- Proposer un service de location de vélo
- Proposer un service de location de trottinette

28- EN TERMES DE TRANSPORT EN COMMUN : (1 réponse possible)

- Augmenter la fréquence de passage des bus
- Augmenter le nombre de lignes de bus
- Plus de lignes de bus vers les communes extérieures à Mont de Marsan

29- EN TERMES DE TRANSPORT À LA DEMANDE : (1 réponse possible)

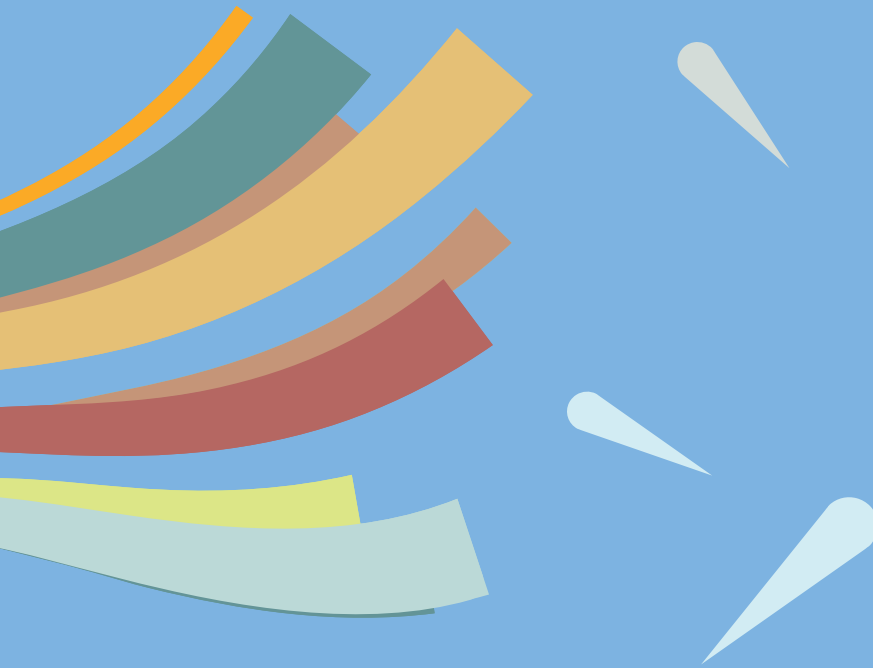
- Développer le transport à la demande sur Mont de Marsan
- Développer le transport à la demande vers les autres communes de l'agglomération

30- EN TERMES DE COVOITURAGE (1 réponse possible)

- Augmenter le nombre d'aires de covoiturage
- Améliorer la signalisation des aires de covoiturage
- Améliorer la communication autour du covoiturage (application, site internet,...)



MERCI DE VOTRE PARTICIPATION



PLUS D'INFOS
SUR LES ACTIONS DU CODEV

conseil2developpement@montdemarsan-agglo.fr
06 50 02 97 58

Conseil
de Développement

