

DIRECTION GÉNÉRALE

CIAS du MARSAN

CONSEIL D'ADMINISTRATION

Président
Vice-Présidente
Administrateurs élus
Administrateurs nommés

DIRECTEUR GÉNÉRAL

PÔLE
SERVICES À LA
PERSONNE

Directeur

Service d'aide et
d'accompagnement
à domicile
(SAAD)

Service de portage
de repas à domicile
(PAD)

Service polyvalent
d'aide et de soins à
domicile
(SPASAD)

PÔLE
MÉDICO-SOCIAL

Directrice

Service de soins
infirmiers à domicile
(SSIAD)

Équipe Spécialisée
Alzheimer
(ESA)

Relayage

Accueil de jour
(AJ)

Maison d'Accueil
Temporaire
(MAT)

PÔLE
SOCIAL

Plateforme
sociale

PÔLE
PETITE ENFANCE

Relais Assistantes
Maternelles

PÔLE
HÉBERGEMENT

Directrice

EHPAD
du Marsan

EHPAD
Jeanne Mauléon

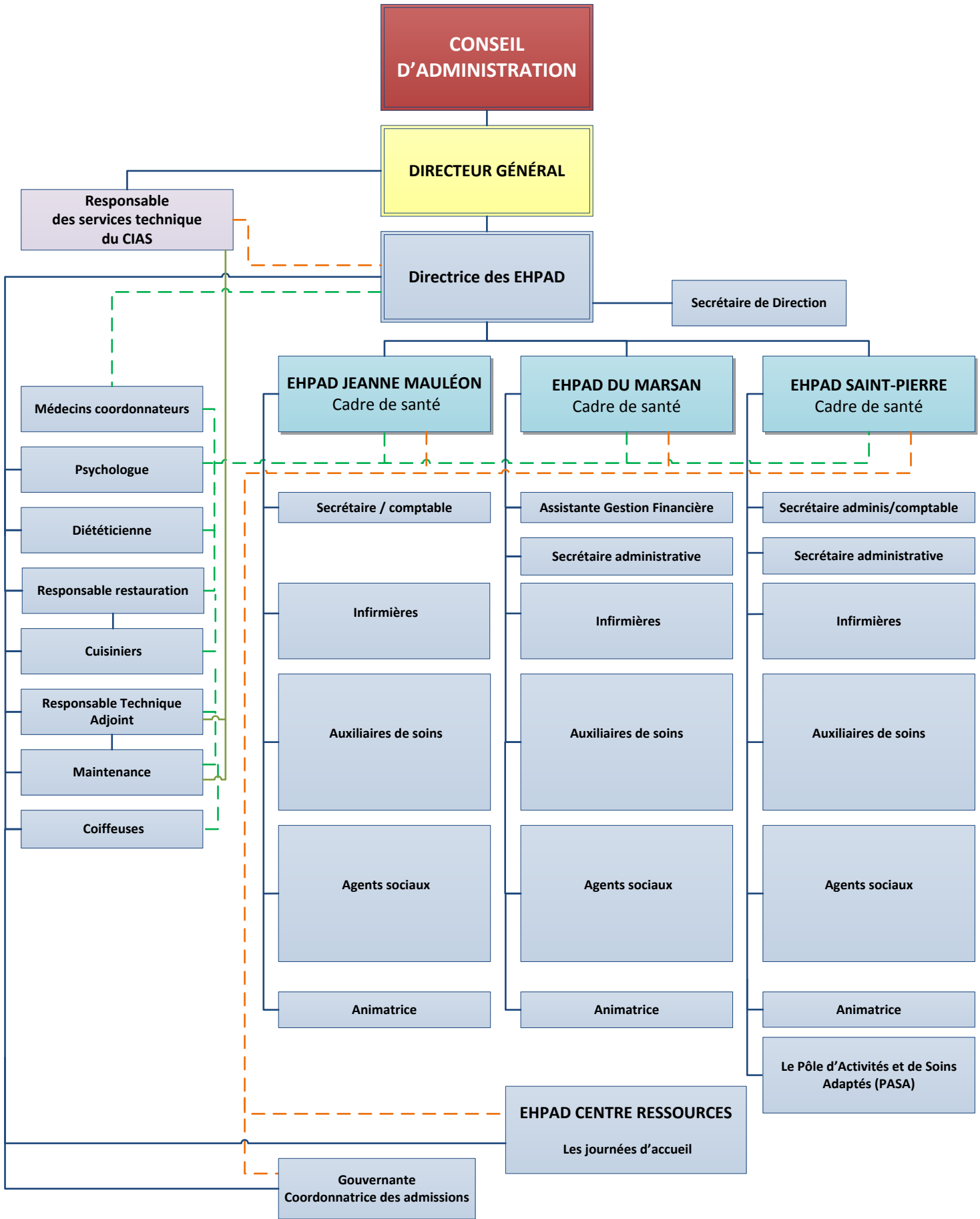
EHPAD
Saint-Pierre

**ORGANIGRAMME
OPÉRATIONNEL**

Mise à jour :
CT : 09 décembre 2019
CA : 11 décembre 2019

PÔLE HÉBERGEMENT

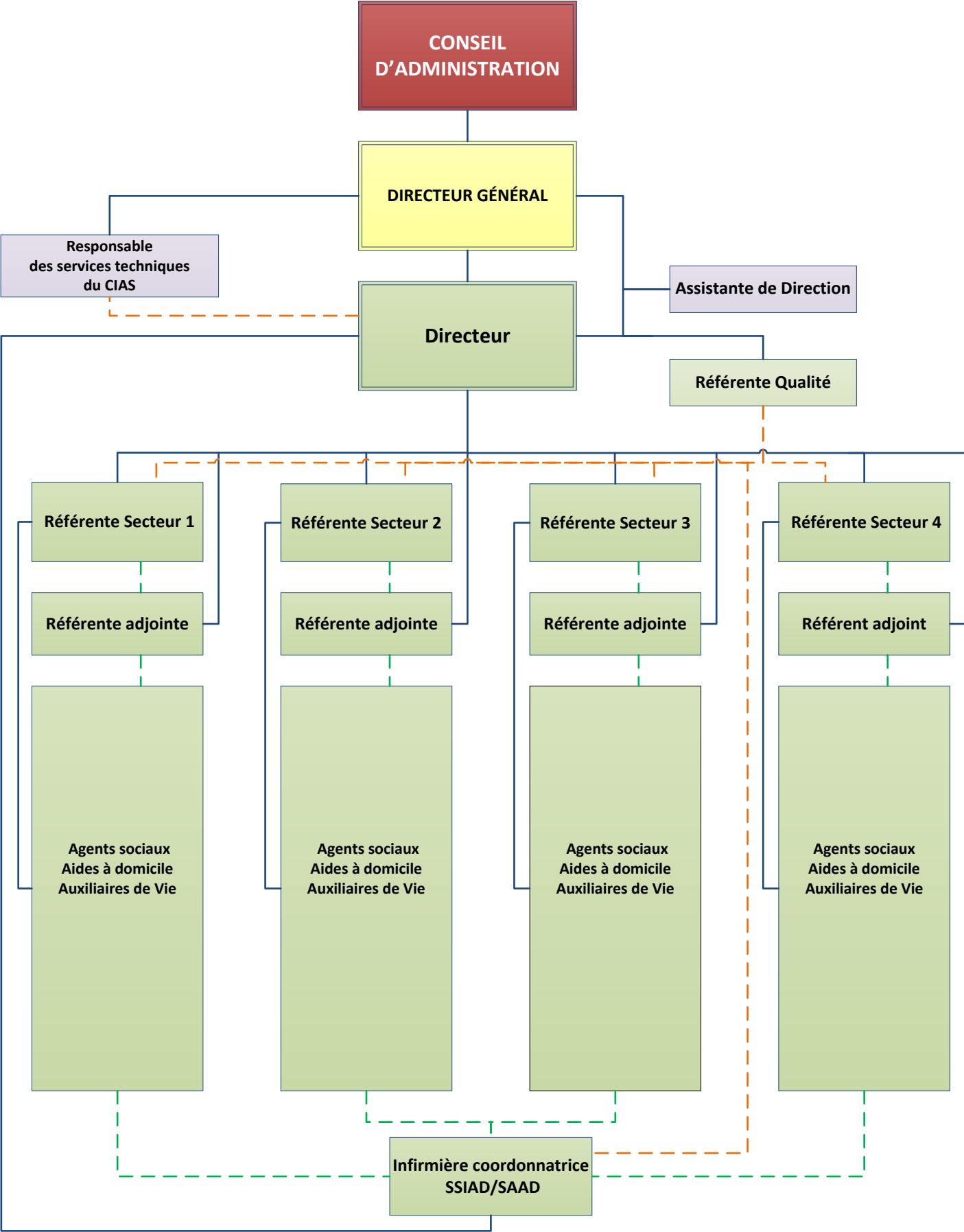
EHPAD du Marsan – EHPAD Mauléon – EHPAD St-Pierre



Lien hiérarchique
 Lien fonctionnel

PÔLE SERVICES À LA PERSONNE

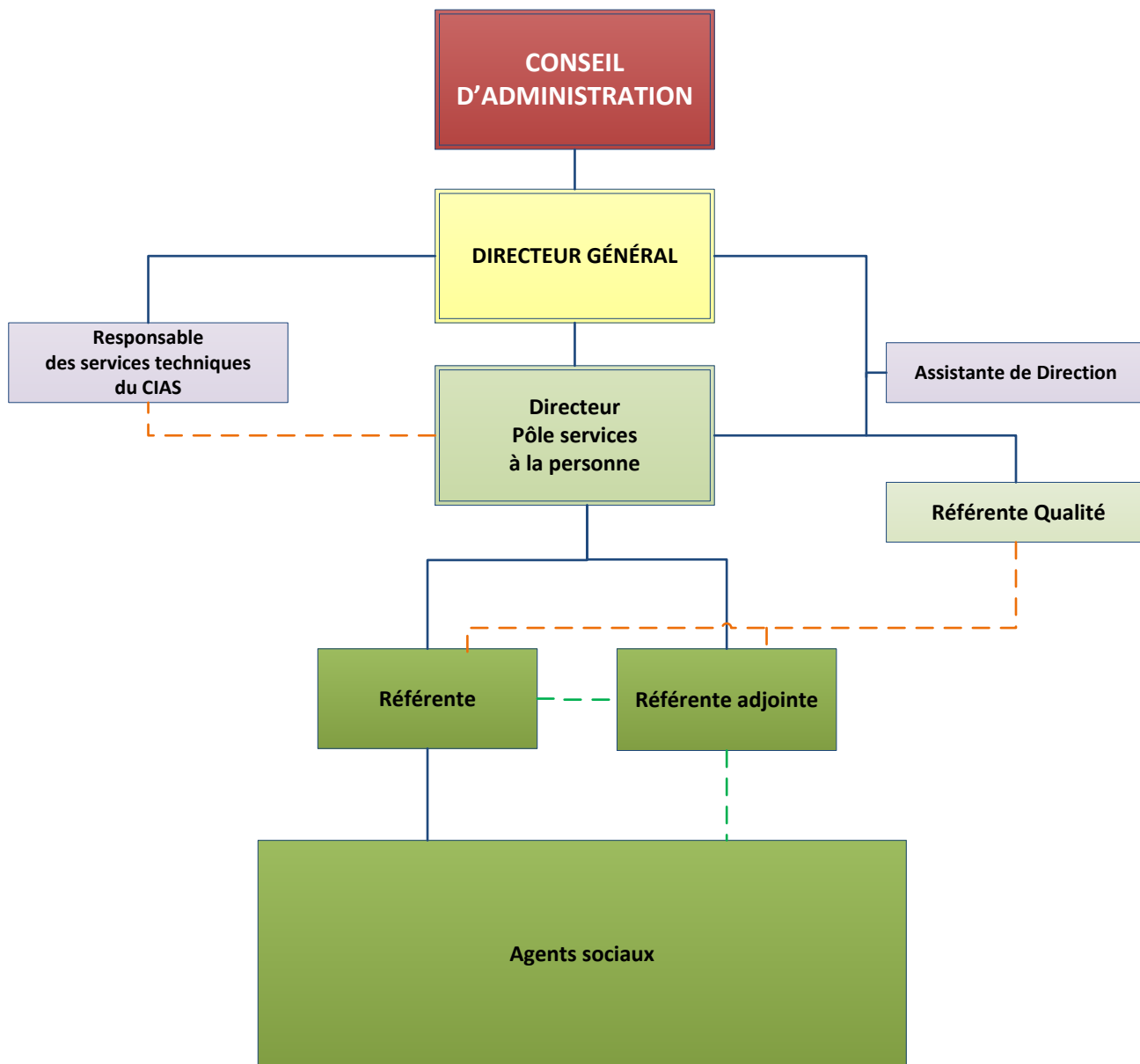
Service d'aide et d'accompagnement à domicile (SAAD)



Lien hiérarchique
 Lien fonctionnel

PÔLE SERVICES À LA PERSONNE

Service de portage à domicile (PAD)

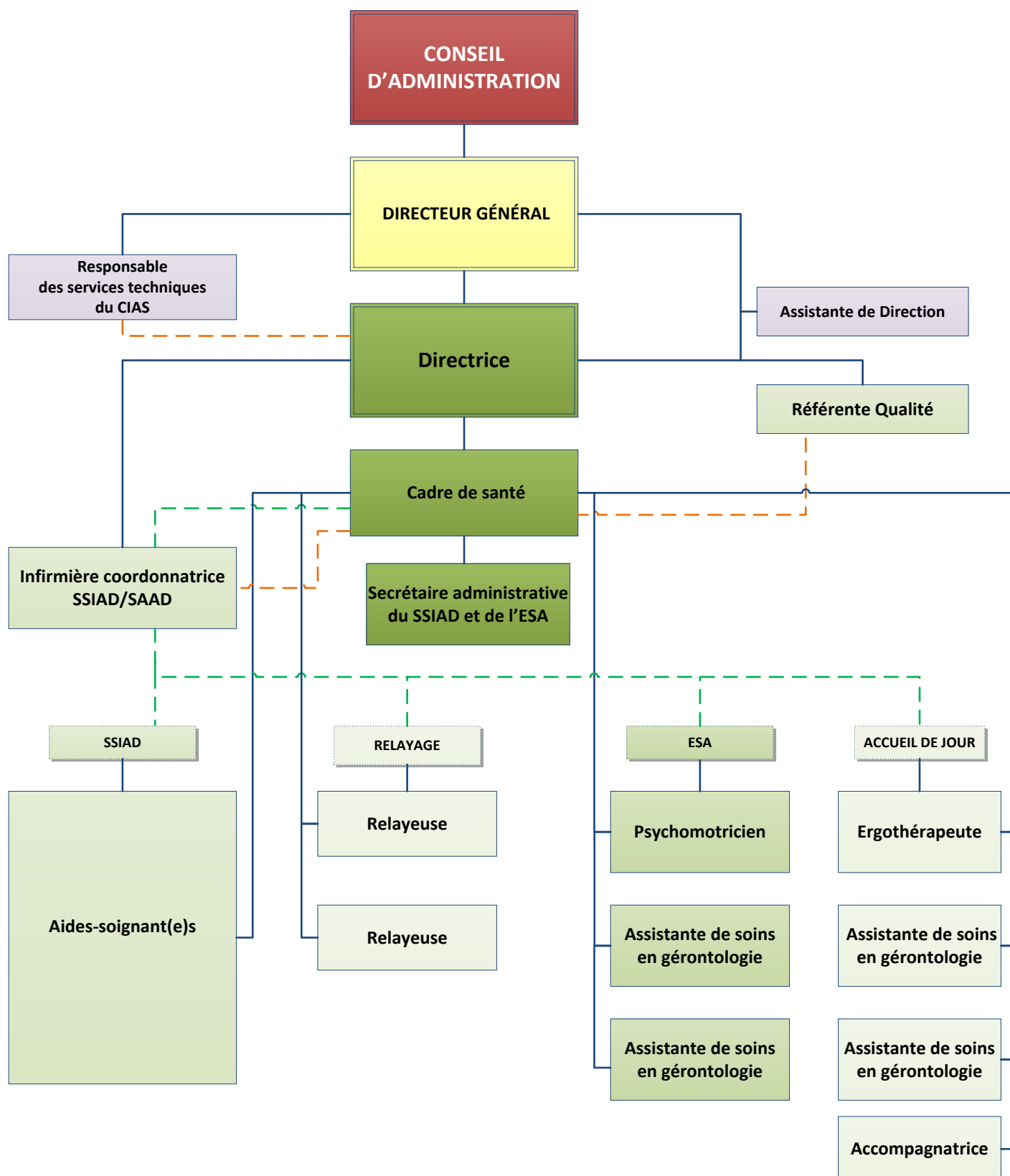


— Lien hiérarchique

- - - Lien fonctionnel

PÔLE MÉDICO-SOCIAL

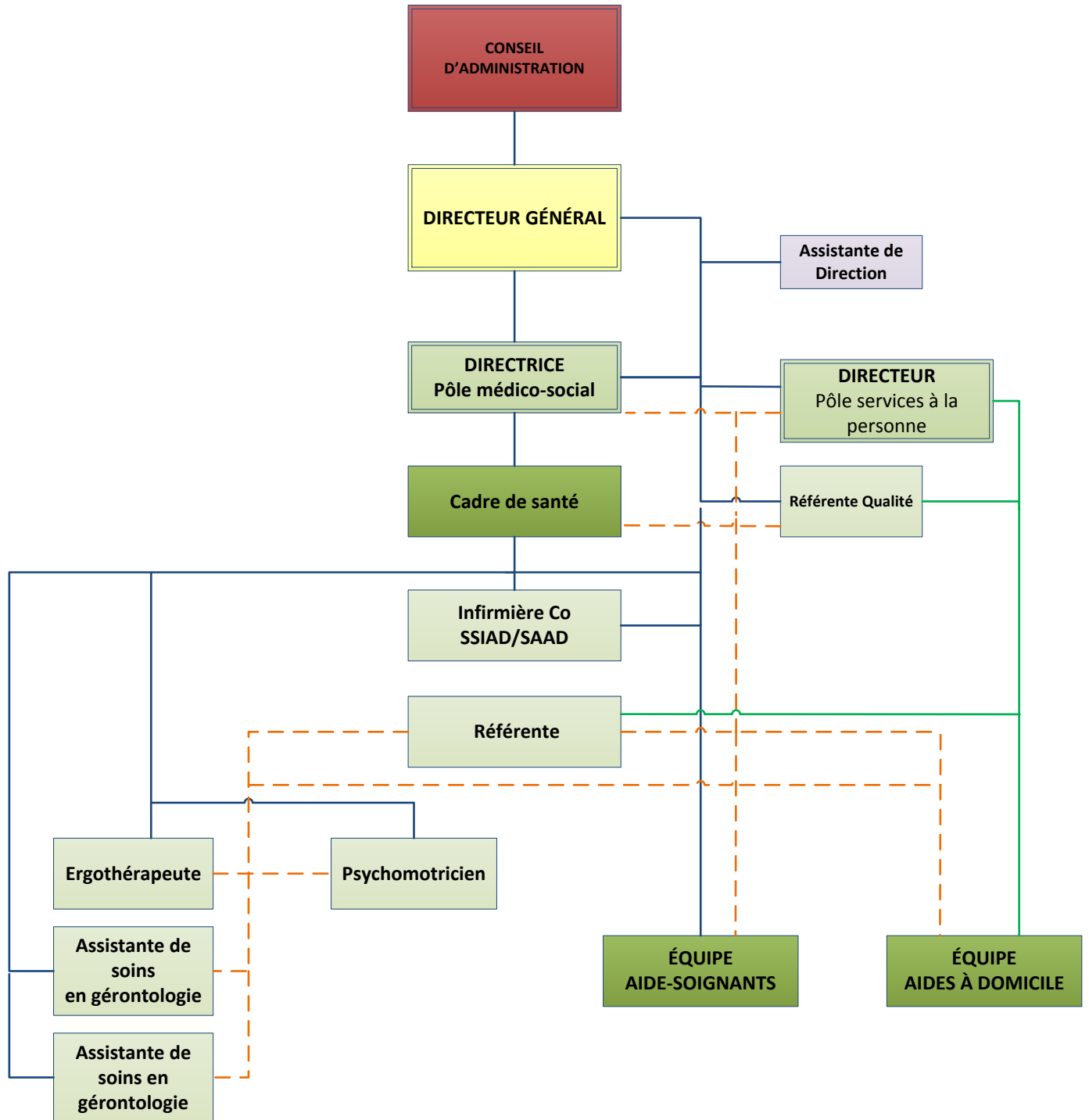
Service de soins infirmiers à domicile (SSIAD)
Équipe spécialisée Alzheimer (ESA)
Accueil de jour (AJ)



— Lien hiérarchique
- - - Lien fonctionnel

PÔLE MÉDICO-SOCIAL

Service polyvalent d'aide et de soins à domicile (SPASAD)



— Lien hiérarchique

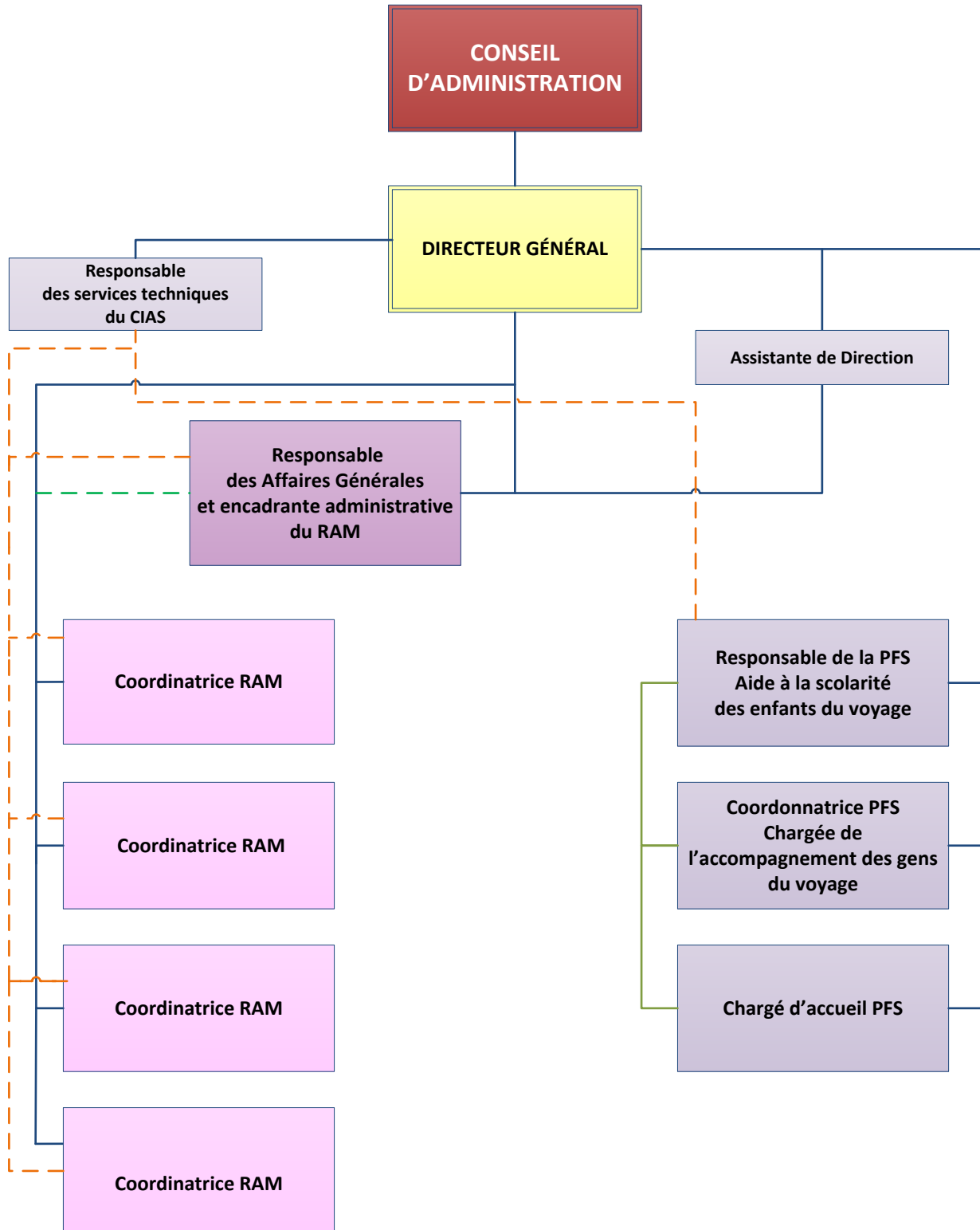
- - - Lien fonctionnel

PÔLE PETITE ENFANCE

Relais Assistantes Maternelles (RAM)

PÔLE SOCIAL

Plateforme sociale (PFS)

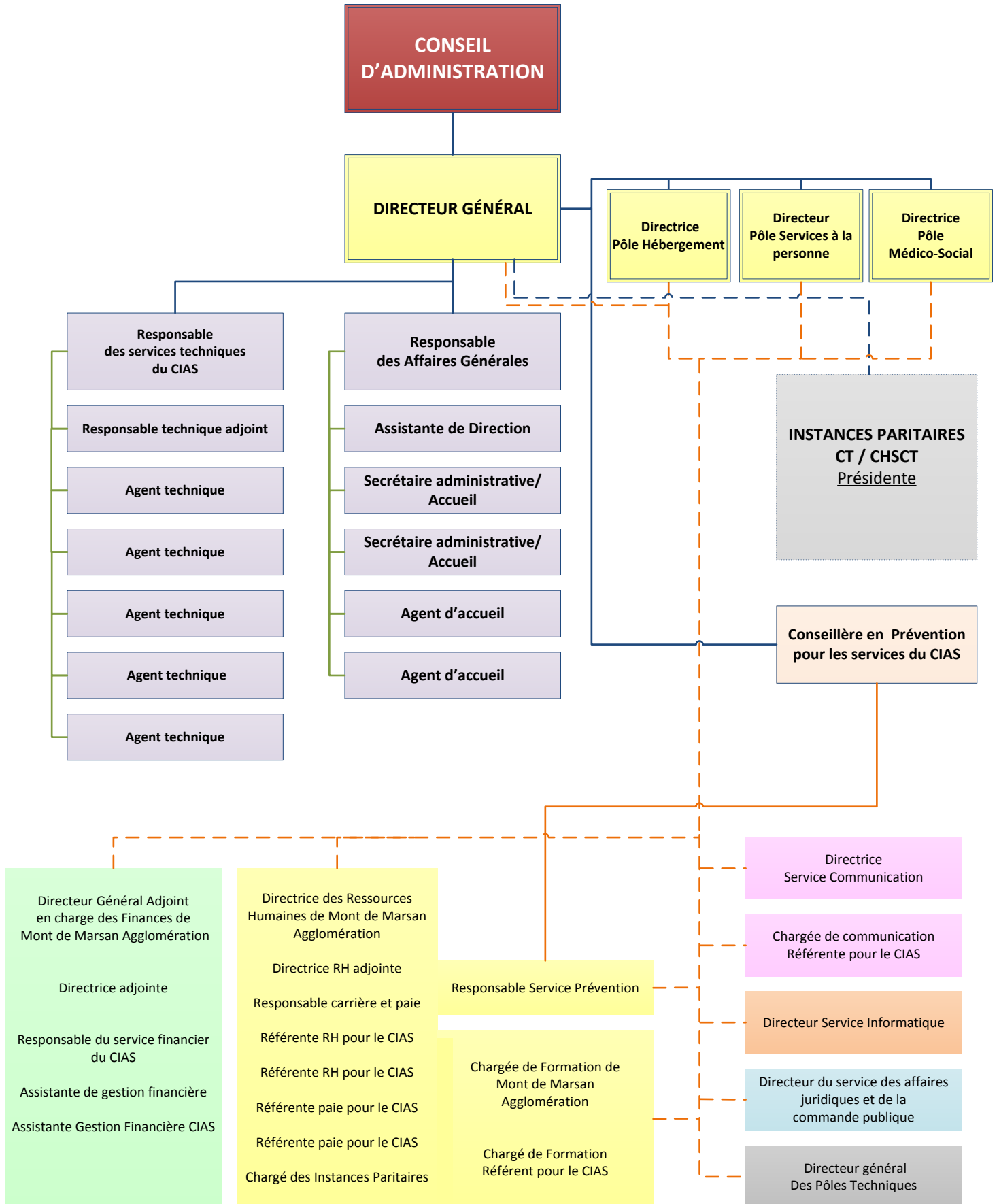


— Lien hiérarchique

- - - Lien fonctionnel

SERVICES GÉNÉRAUX DU CIAS

SERVICES MUTUALISÉS AGGLOMÉRATION



Lien hiérarchique
 Lien fonctionnel